

KYSTPLAN AS  
Postboks 4 Fillan  
7239 HITRA

**Vår dato:** 08.03.2022    **Vår referanse:** 202132143-3    **Vår saksbehandler:**  
**Deres dato:**                      **Deres referanse:**                      Frode Kristiansen

## Leka kommune - Kulturminner i forbindelse med reguleringsplan - 15/21

Vi viser til oversendelse av 28.08.2021, vårt svar av 31.08.2021, samt befaring og kontrollinnmåling av fredete kulturminner innenfor det foreslåtte tiltaksområdet og de fredete kulturminnene grensende inn mot dette området. Den arkeologiske registreringen ble utført 03.11.2021.

Vi viser også til samtale med Andreassen, Kystplan AS, i februar og mars 2022.

Denne uttalelsen er å anse som en forhåndsuttalelse til den fremlagte plangrensen og planforslaget. Trøndelag fylkeskommune vil avgi endelig kulturminnefaglig uttalelse når saken kommer på ordinær saksgang. Planen kan ikke godkjennes eller fysiske tiltak startes opp før vår endelige kulturminnefaglige uttalelse foreligger.

Trøndelag fylkeskommune, Eldre tids kulturminneforvaltning, finner at det oversendte forslaget til utvidelse av massetak på 15/21, Leka kommune, vil komme i direkte konflikt med det automatisk fredete kulturminne med ID: 110444. TRFK som dispensasjonsmyndighet for automatisk fredete kulturminner vil allerede nå signalisere at i dette tilfelle kommer vi ikke til å innvilge dispensasjon fra fredningen for kulturminne med ID: 110444 for at planen skal kunne godkjennes som fremlagt.

Kulturminner er en engangsressurs og skal forvaltes nennsomt, jfr- kulturminnelovens §3. Det omsøkte tiltaket vil virke skjæmmende på landskapet hvor en sammenhengende rekke med gravminner ligger langs fjellryggen hvor man ønsker utvidelse av massetak. Ved å akseptere dette tiltaket vil det bryte den innbyrdes sammenhengen mellom disse kulturminnene.

Slik planområdet er kartfestet i oversendelse av 28.08.2021 vil tiltaket også virke utilbørlig skjæmmende på kulturminner med ID: 63217 og 8393 som ligger grensende inn mot planområdet i sør. Hvis forslaget til plangrense blir opprettholdt vil dette skape en svært høy skrent tett inn mot disse gravminnene. Tiltaket vil dermed vesentlig forringe opplevelsese- og formidlingsverdien av disse gravminnene. TRFK finner å ikke kunne akseptere dette ut fra et kulturminneperspektiv.

# Trøndelag fylkeskommune

## Seksjon Kulturminner

Trøndelag fylkeskommune, Eldre tids kulturminneforvaltning, vil som vår faglige tilråkning for å kunne gjennomføre en skånsom utvidelse av massetak på 15/21, Leka, si følgende:

- Vi kommer ikke til å akseptere at det tas ut masse høyere opp i terrenget enn det som er angitt med rød linje i vedlagte kartutsnitt
- I vedlagte kartutsnitt har vi også angitt areal for terrassering for å minske det visuelle inntrykket av massetaket mot kulturminnene som ligger sør for den foreslåtte plangrensen.

På bakgrunn av dette vil Trøndelag fylkeskommune som kulturminnemyndighet fraråde planforslaget med den plangrense slik som den er angitt pr i dag.

Dersom det likevel går videre med dette planforslaget, vil fylkeskommunen gå til innsigelse. Saken vil da bli behandlet i Fylkesutvalget.

Med vennlig hilsen

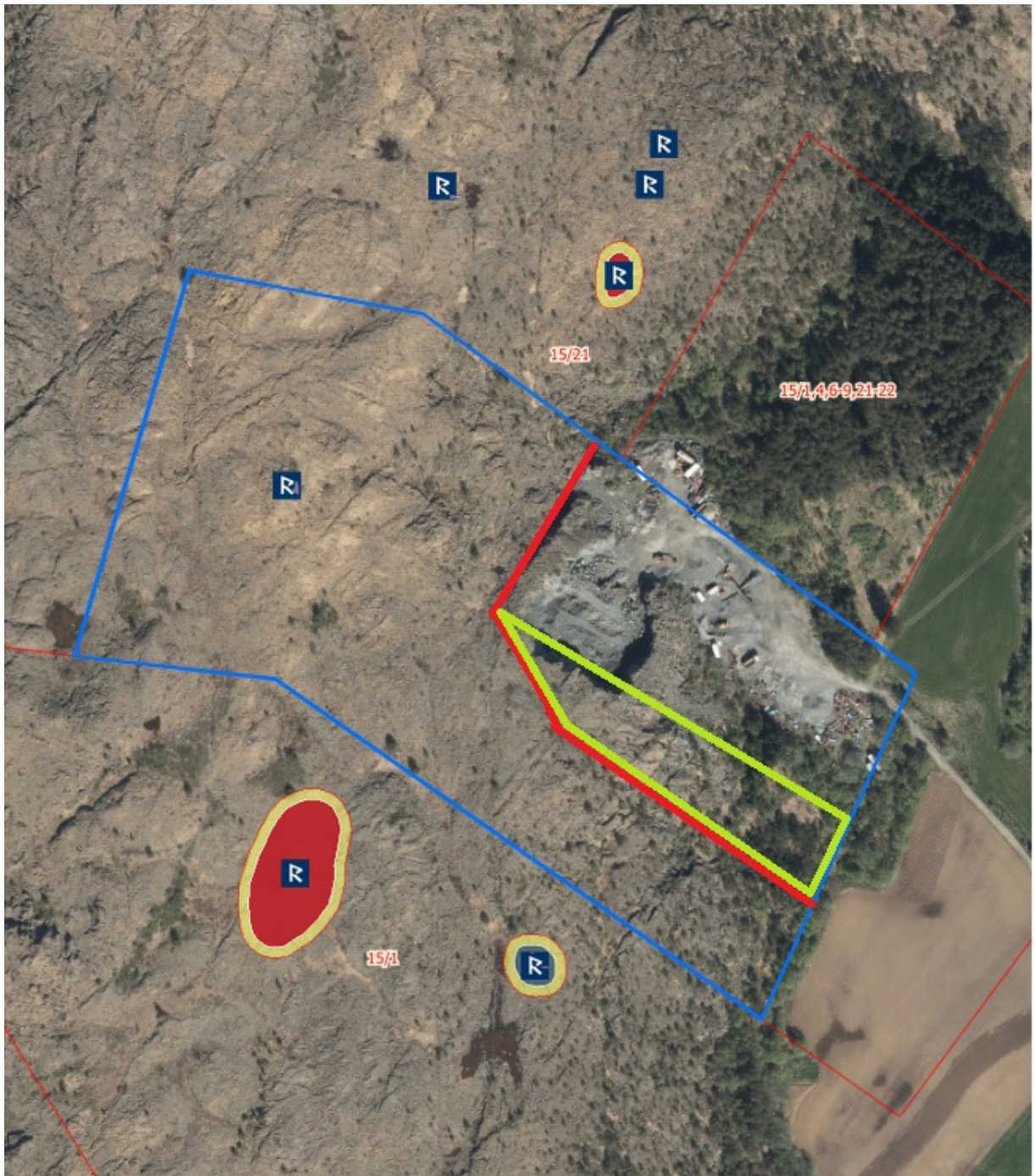
Frode Kristiansen  
Seniorrådgiver/arkeolog

*Dette dokumentet er elektronisk godkjent*

**Kopimottakere:**  
LEKA KOMMUNE

# Trøndelag fylkeskommune

## Seksjon Kulturminner



Kartutsnitt som viser foreslåtte plangrense i blått. Rødt angir TRFK sitt forslag til akseptabel inngrepssone. Areal innenfor grønn merking er områder som må terrasseres for å minske det visuelle inntrykket av massetaket. Kulturminne med ID 110444 ligger innenfor den foreslåtte plangrensen. Kulturminner med ID 63217 og 8393 ligger grensende inn mot tiltaket i sør.